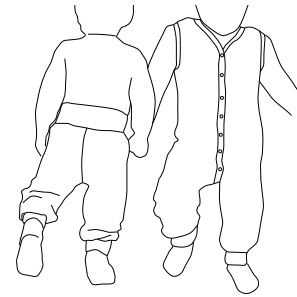


# Nähnotizen

Dieses Blatt kannst Du Dir zum Schnittmuster heften und hast so die wichtigsten Infos im Überblick.



## KURZANLEITUNG:

- |  |  |
|--|--|
| <p><b>STRAMPLER</b></p> <ul style="list-style-type: none"> <li>- Rückennaht schließen</li> <li>- Schulternähte schließen</li> <li>- Armausschnitt mit Bündchen versehen</li> <li>- Bündchen an Vorderkante/Halsausschnitt nähen</li> <li>- Beininnennaht schließen</li> <li>- Beinbündchen annähen</li> <li>- Druckknöpfe anbringen</li> </ul> | <p><b>HOSE</b></p> <ul style="list-style-type: none"> <li>- Beininnennaht schließen</li> <li>- Hosennaht schließen</li> <li>- Bauchbündchen annähen</li> <li>- Beinbündchen annähen</li> </ul> |
|--|--|

## MATERIAL:

!!! HINWEISE GRÖSSENWAHL BEACHTEN !!!

### HOSE

|       | Gr. | 44      | 50      | 56      | 62      | 68      | 74      | 80      | 86      | 92      |
|-------|-----|---------|---------|---------|---------|---------|---------|---------|---------|---------|
| B x H | 2 x | 31 x 23 | 33 x 26 | 34 x 29 | 36 x 31 | 38 x 34 | 40 x 38 | 41 x 41 | 43 x 44 | 45 x 48 |

Bündchen für Bein und Bauch nach Schnittmuster

### STRAMPLER

|       | Gr. | 44      | 50      | 56      | 62      | 68      | 74      | 80      | 86      | 92      |
|-------|-----|---------|---------|---------|---------|---------|---------|---------|---------|---------|
| B x H | 2 x | 31 x 37 | 33 x 42 | 34 x 47 | 36 x 52 | 38 x 57 | 40 x 62 | 41 x 68 | 43 x 73 | 45 x 79 |

Bündchenstreifen 4,5 cm hoch

|                      | Gr. | 44 | 50 | 56 | 62 | 68 | 74 | 80 | 86 | 92  |
|----------------------|-----|----|----|----|----|----|----|----|----|-----|
| beide Armausschnitte |     | 35 | 37 | 39 | 41 | 43 | 45 | 47 | 49 | 51  |
| Knopfleiste und Hals |     | 57 | 63 | 68 | 74 | 80 | 85 | 90 | 96 | 102 |

|           |        |     |
|-----------|--------|-----|
| genäht am | in Gr. | für |
|-----------|--------|-----|

Anmerkungen

|           |        |     |
|-----------|--------|-----|
| genäht am | in Gr. | für |
|-----------|--------|-----|

Anmerkungen

|           |        |     |
|-----------|--------|-----|
| genäht am | in Gr. | für |
|-----------|--------|-----|

Anmerkungen