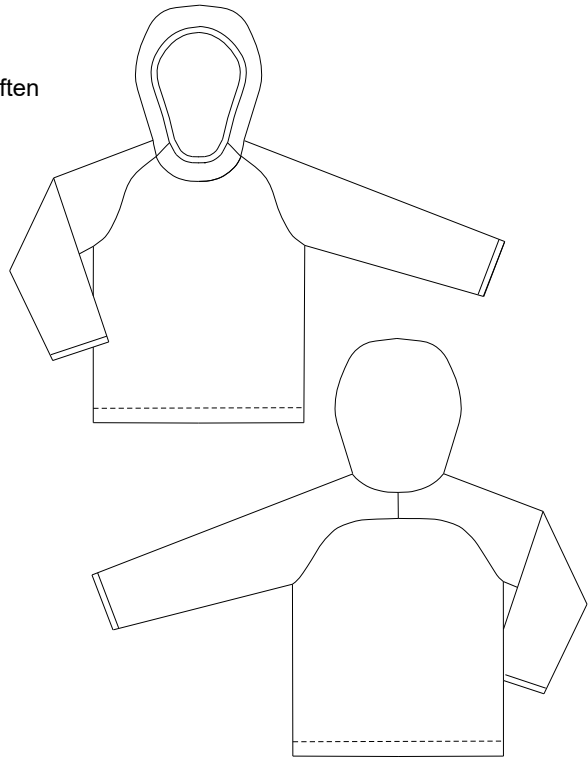


# Nähnotizen

Dieses Blatt kannst Du Dir zum Schnittmuster heften und hast so die wichtigsten Infos im Überblick.

## KURZE GRUNDANLEITUNG:

- Kapuzenteile zusammennähen
- Kapuze einfassen / Bündchen annähen
- (- Ärmel säumen)
- Ärmel an Vorderteil nähen
- Nackennaht an den Ärmel schließen
- Rückenteil an die Ärmel nähen
- Kapuze einnähen
- Seitennähte schließen
- (-Ärmel einfassen / Bündchen annähen)
- Oberteil säumen / einfassen / Bündchen annähen



## MATERIAL:

!!! HINWEISE GRÖSSENWAHL BEACHTEN !!!

Gr.	B x H	92-98	104-110	116-122	128-134	140-146	152-158	164
Ärmel	<b>2 x</b>	25 x 50	30 x 55	30 x 60	30 x 65	30 x 70	35 x 75	35 x 80
Rückenteil		35 x 40	35 x 45	40 x 50	40 x 50	45 x 55	45 x 60	50 x 65
Vorderteil		35 x 45	35 x 50	40 x 55	40 x 55	45 x 60	45 x 65	50 x 70
Kapuze	<b>2 x</b>	25 x 30	25 x 35	30 x 35	30 x 35	30 x 35	30 x 35	30 x 35

genäht am	in Gr.	für
-----------	--------	-----

Anmerkungen

genäht am	in Gr.	für
-----------	--------	-----

Anmerkungen

genäht am	in Gr.	für
-----------	--------	-----

Anmerkungen