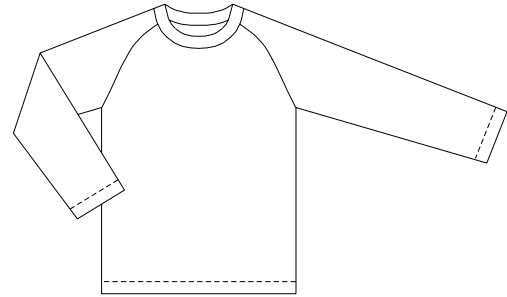
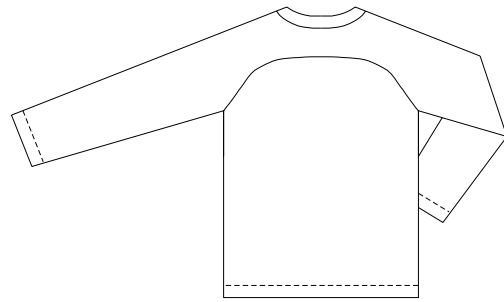


# Nähnotizen

Dieses Blatt kannst Du Dir zum Schnittmuster heften und hast so die wichtigsten Infos im Überblick.



## KURZANLEITUNG:

- Ärmel an Vorderteil nähen
- Nackennaht an den Ärmel schließen
- Rückenteil an die Ärmel nähen
- Seitennähte schließen
- Halsbündchen annähen
- Ärmel säumen
- Oberteil säumen

## MATERIAL:

!!! HINWEISE GRÖSSENWAHL BEACHTEN !!!

Gr.	B x H	92-98	104-110	116-122	128-134	140-146	152-158	164
Ärmel	2 x	25 x 50	30 x 55	30 x 60	30 x 65	30 x 70	35 x 75	35 x 80
Vorderteil		35 x 40	35 x 45	35 x 50	40 x 50	40 x 55	45 x 60	45 x 65
Rückenteil		35 x 45	35 x 50	35 x 55	40 x 55	40 x 60	45 x 65	45 x 70
Halsbündchen		24 x 6	26 x 6	28 x 6	29 x 6	31 x 6	34 x 6	37 x 6

genäht am	in Gr.	für
-----------	--------	-----

Anmerkungen

genäht am	in Gr.	für
-----------	--------	-----

Anmerkungen

genäht am	in Gr.	für
-----------	--------	-----

Anmerkungen